

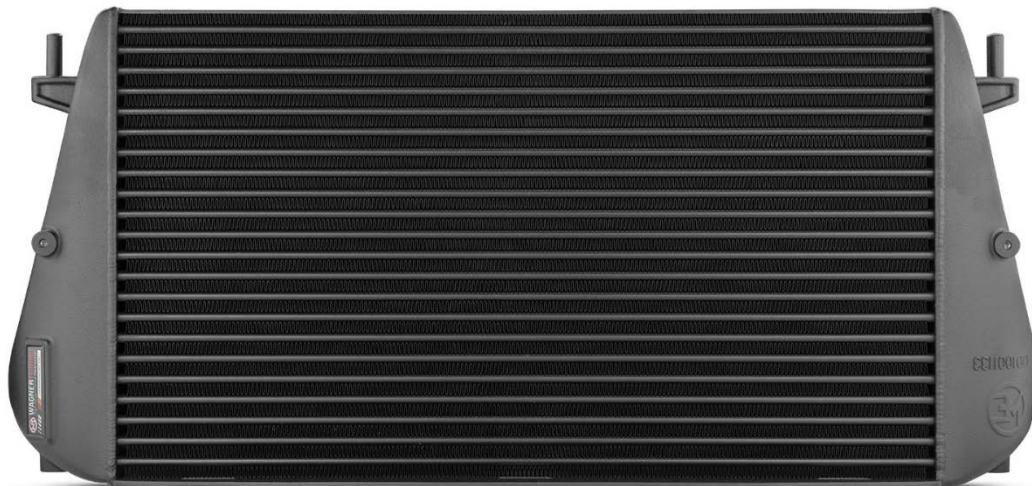


WAGNER TUNING

- Einbauanleitung / Installation Instruction -

Ladeluftkühler / Intercooler

Ford Ranger Raptor



Kit-Nr.: 200001190



TÜV Zertifiziert
- Rahmenrichtlinie 70/156/EWG, Anhang X, Nr. 2
- Anforderungen der ECE-Regelungen
- StVZO § 19 (3) in Verbindung mit Anlage
XXV (nationales Recht) als Voraussetzung zur
Erlangung von Teilgutachten

WAGNERTUNING Ladeluftkühler**Wichtige Hinweise!**

Wir empfehlen ausdrücklich den Verbau durch eine autorisierte Fachwerkstatt vornehmen zu lassen! Diese Montageanleitung ist unbedingt vor Beginn der Einbauarbeiten zu lesen. Die Firma Wagner Tuning übernimmt keine Haftung für Schäden, welche durch unsachgemäßen Einbau entstehen!

Als Hersteller sind wir verpflichtet darauf hinzuweisen, dass jegliche Veränderungen, welche Sie am für den öffentlichen Verkehr zugelassenen Fahrzeug vornehmen, der Abnahme durch einen technischen Dienst und Eintragung in die Fahrzeugpapiere Bedarf.

Einbauzeit (1 AW = 5 Minuten)

Die Einbauzeit beträgt ca. **36 AW**, die je nach Zustand und Ausstattung des Fahrzeugs abweichen kann.

Benötigte Werkzeuge

- diverse Steckschlüssel
- diverse Schraubendreher
- Schneidwerkzeug / Messer
- Bohrmaschine + 7mm Bohrer

Important Notes!

We expressly recommend having the installation carried out by an authorized specialist workshop! These Installation Instruction have to be read careful before beginning installation work. The company Wagner Tuning bears no liability for damage caused by incorrect installation!

As manufacturer, we are obliged to point out that any changes you make to a vehicle licensed for use on public roads require approval by a test center and registration in the vehicle documents.

Installation Time (1 unit = 5 minutes)

*The installation time is around **36 units**, which may vary depending on vehicle condition and equipment level.*

Tools Required

- *various spanners*
- *various screwdrivers*
- *cutting tool / knife*
- *drilling machine + 7mm drill*

WAGNERTUNING Ladeluftkühler

Stückliste Ladeluftkühler / *Part list intercooler*

1x	001001133	Ladeluftkühler / <i>intercooler</i>
1x	001004291	Silikonschlauch / <i>silicone hose</i>
1x	001004292	Silikonschlauch / <i>silicone hose</i>
2x	001002452	Halteblech / <i>bracket</i>
6x	1170612	Innensechskantschraube M6x12 / <i>allen screw M6x12</i>
4x	23016	Unterlegscheibe M6 / <i>washer M6</i>
2x	2331618	Unterlegscheibe 6x18mm / <i>washer 6x18mm</i>
4x	32016080	Schlauchschnellen 60-80mm / <i>hose clamps 60-80mm</i>



Dear Customers,
 the Company of Wagner Tuning has been synonymous with high performance components in the tuning market. To ensure this continues there is now design protection on our products by the German Patent and Trademark Office.

This is a precautionary measure to protect consumers against inferior copies. When purchasing our products you should always check that our logo is visible on the product, which is also subject to trademark law.


 Carsten Wagner, CEO WAGNERTUNING

 EXHAUST MANIFOLD
 INTERCOOLER KIT

 DOWNPIPE
 INLET MANIFOLD



WAGNERTUNING Ladeluftkühler

Demontage / *demounting*

Demontieren Sie den Ansaugkanal, die obere Abdeckung des Schlossträgers und den Grill (1).

Remove the intake duct, the top cover of the lock carrier and the radiator grille (1).

Demontieren Sie den Unterschutz und die Frontstoßstange (2).

Dismantle the lower engine cover plate and the front bumper (2).

Entfernen Sie die Luftführungen vom OEM Ladeluftkühler (3).

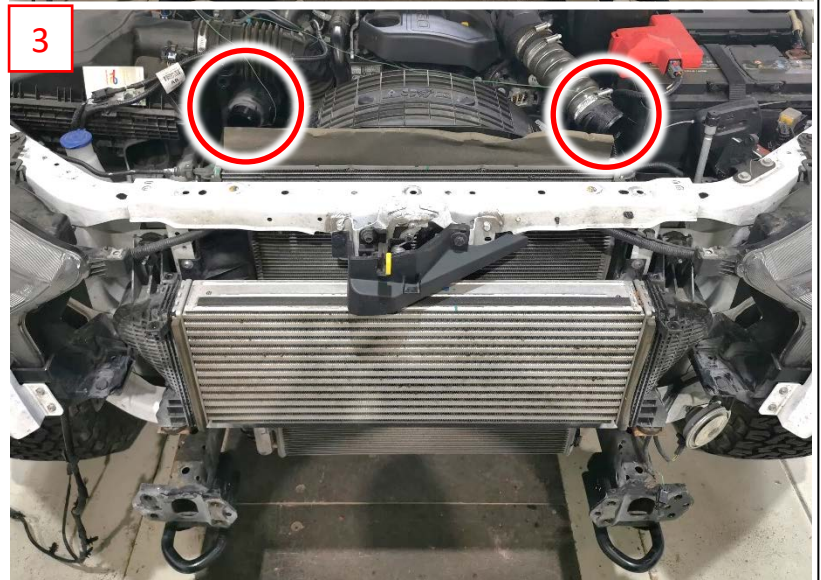
Remove the air ducts of the OEM intercooler (3).

Demontieren Sie die Silikonschläuche vom OEM Ladeluftkühler (3).

Remove the silicone hoses of the OEM intercooler (3).

Lösen Sie die oberen Verschraubungen des OEM Ladeluftkühlers und entnehmen Sie den OEM Ladeluftkühler.

Loosen the upper mounting points of the OEM intercooler and then remove the OEM intercooler.



WAGNERTUNING Ladeluftkühler

Montage / installation

Drehen Sie die Ladeluftkühlerhalter nach unten (4).

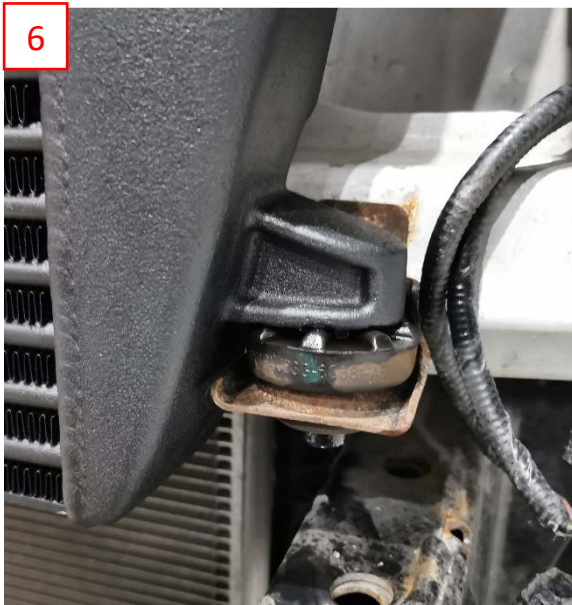
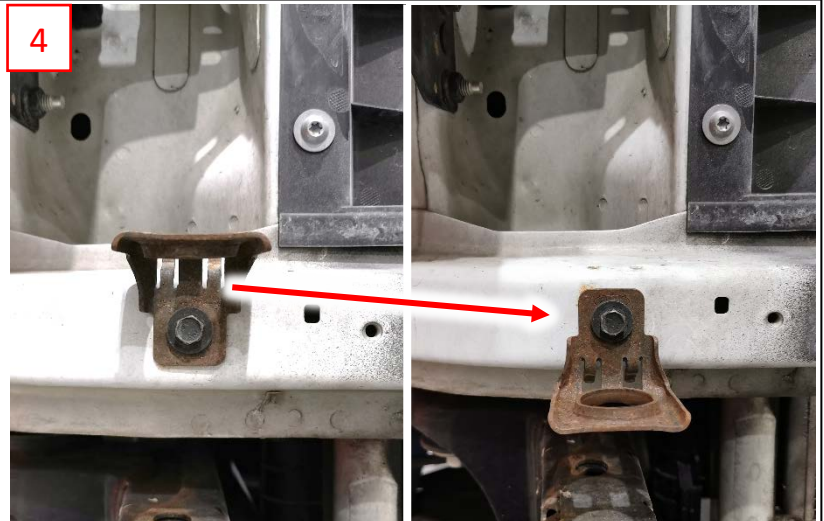
Turn the intercooler brackets downwards (4).

Setzen Sie die Gummipuffer des OEM Ladeluftkühlers in die WT Haltebleche ein (5).

Place the rubber buffer of the OEM intercooler into the WT brackets (5).

Installieren Sie den WT Ladeluftkühler mit Hilfe der WT Haltebleche und den mitgelieferten M6 Innensechskantschrauben und Unterlegscheiben an den originalen Befestigungspunkten am Fahrzeug (6 + 7).

Install the WT intercooler by using the WT brackets, M6 allen screws and M6 washers at the original mounting points of the vehicle (6 + 7).



WAGNERTUNING Ladeluftkühler

Bearbeiten Sie die originalen seitlichen Luftführungen so, wie es im Bild 8 angezeigt wird. Sämtliche Maße wurden hierbei in Millimeter [mm] angegeben.

Adjust the OEM air ducts as you can see in the picture 8. All sizes are shown in millimeter [mm].

Montieren Sie die bearbeiteten seitlichen Luftführungen am Fahrzeug und mit Hilfe der mitgelieferten M6x12 Innensechskantschrauben und 6x18mm Unterlegscheiben am WT Ladeluftkühler (9).

Attach the prepared air ducts. Use the supplied M6x12 allen screws and 6x18mm washers to fix them to the WT intercooler (9).

Befestigen Sie den Außentemperatur-Sensor an dem Halter des Signalhorns (10).

Fix the ambient temperature sensor to the bracket of the horn (10).

Montieren Sie die WT Silikonschläuche mit Hilfe der mitgelieferten Schlauchschellen.

Mount the WT silicone hoses by using the supplied hose clamps.

Montieren Sie alle übrigen Bauteile wieder am Fahrzeug (Stoßstange, Grill, Unterfahrschutz, Abdeckung des Schlossträgers etc.)

Reinstall all other components on the vehicle (bumper, radiator grille, lower engine cover, top cover of the lock carrier,...)

